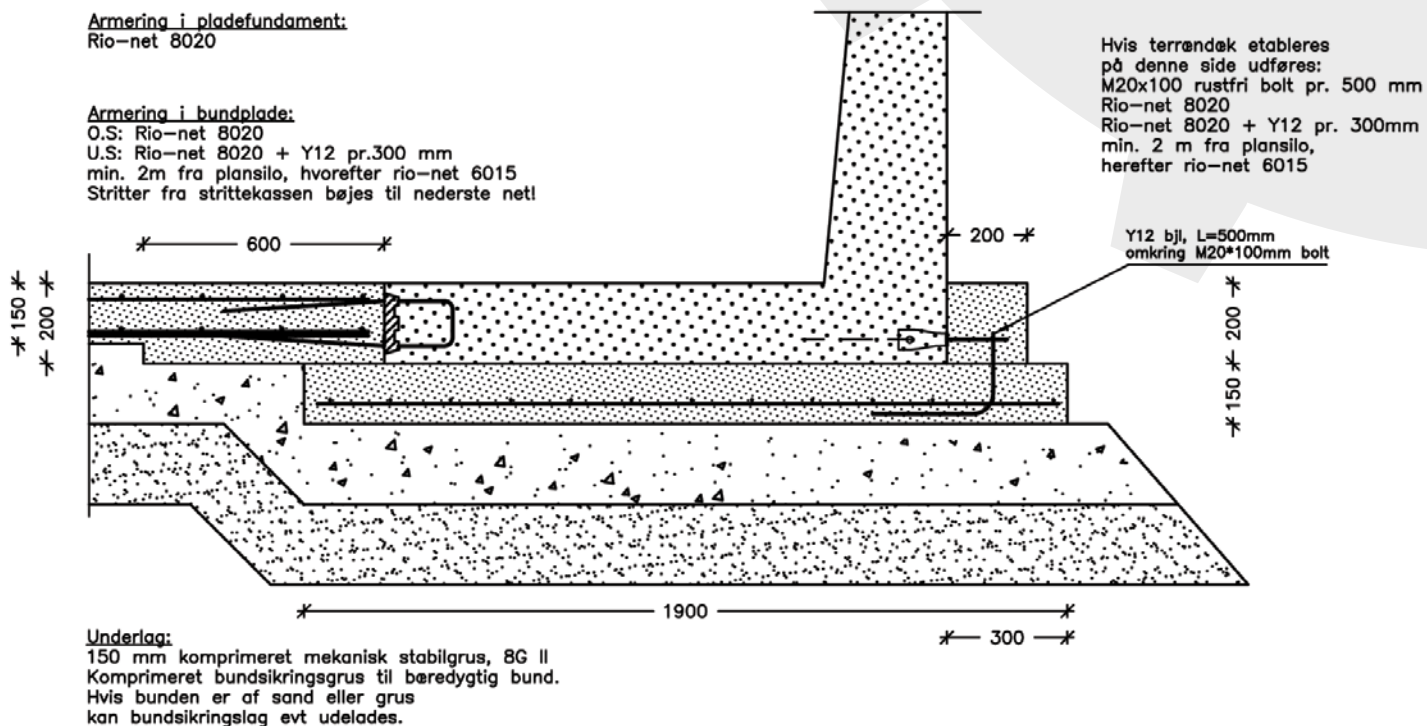


L-element type 200 x 245 / 305, 24 tons Fundamentstype 2 - Betonbund



TERRÆNPLADE:

Trykstyrke $f_{ck} > 35 \text{ MN/mm}^2$
Agressiv miljøklasse
Normal kontrolklasse
Lav sikkerhedsklasse
 $D_{max} = 32 \text{ mm}$
Dæklag: 30 +5/-0, Ved armering i bund 20 +5/-0

FUNDAMENT:

Trykstyrke $f_{ck} > 20 \text{ MN/mm}^2$
Passiv miljøklasse
Normal kontrolklasse
Lav sikkerhedsklasse
 $D_{max} = 32 \text{ mm}$
Dæklag min 30 mm
Ved støbning direkte mod jord skal dæklaget være min. 50 mm

ARMERING:

Alt armering med $f > 550 \text{ MN/m}^2$

TILFYLDNING:

Tilfyldning omkring fundamenter udføres med sandfyld eller velegnet tilbagefyldningsmateriale, som komprimeres til 95% standardproctor.

Komprimeringskøretøj:

Ved anvendelse af beholder til opbevaring af ensilage må komprimeringskøretøj maksimalt have en totalvægt på 24 ton.

FORUDSATTE JORDPARAMETRE:

Vurderes i hvert enkelt tilfælde.