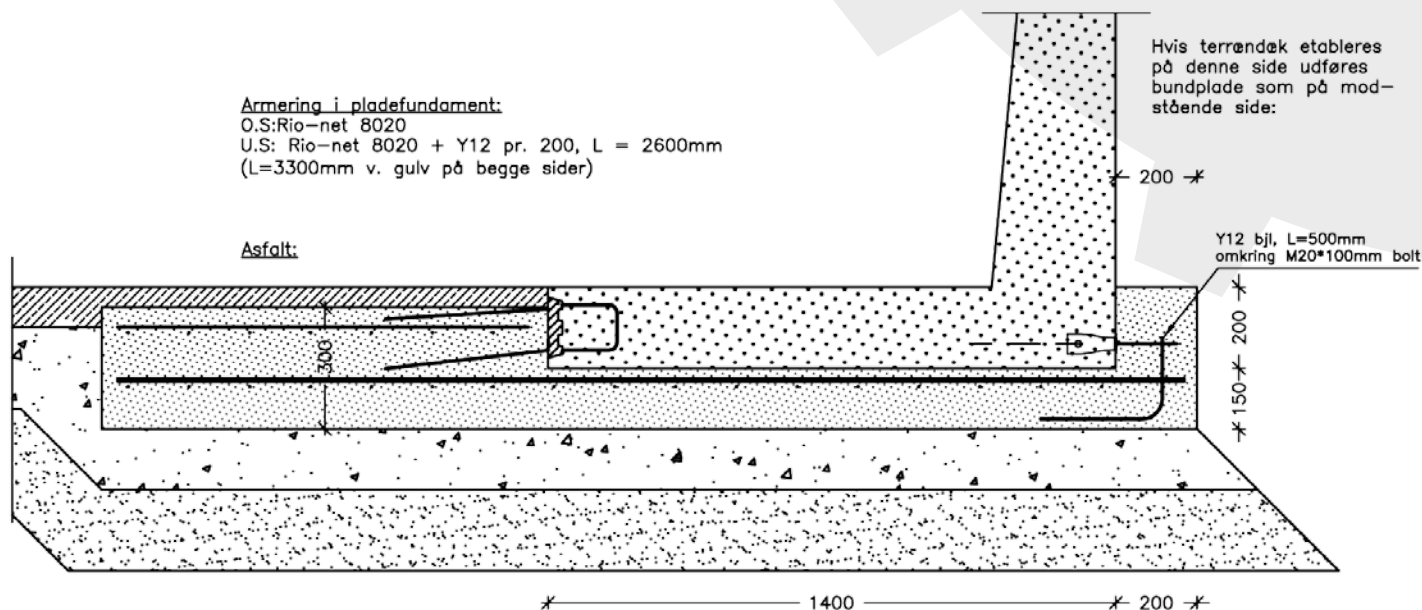


# L-element type 200 x 245 / 305, 24 tons Fundamentstype 3 - Asfaltbund



#### Armering i pladefundament:

O.S:Rio-net 8020

U.S: Rio-net 8020 + Y12 pr. 200, L = 2600mm  
(L=3300mm v. gulv på begge sider)

#### Asfalt:

#### Underlag:

150 mm komprimeret mekanisk stabilgrus, 8G II  
Komprimeret bundsikringsgrus til bæredygtig bund.  
Hvis bunden er af sand eller grus  
kan bundsikringslag evt udelades.

#### TERRÆNPLADE:

Trykstyrke fck > 35 MN/mm<sup>2</sup>  
Agressiv miljøklasse  
Normal kontrolklasse  
Lav sikkerhedsklasse  
Dmax = 32 mm  
Dækklag: 30 +5/-0, Ved armering i bund 20 +5/-0

#### FUNDAMENT:

Trykstyrke fck > 20 MN/mm<sup>2</sup>  
Passiv miljøklasse  
Normal kontrolklasse  
Lav sikkerhedsklasse  
Dmax = 32 mm  
Dækklag min 30 mm  
Ved støbning direkte mod jord skal dækklaget være min. 50 mm

#### ARMERING:

Alt armering med f > 550 MN/m<sup>2</sup>

#### TILFYLDNING:

Tilfyldning omkring fundamenter udføres med sandfyld eller velegnet tilbagefyldsmateriale, som komprimeres til 95% standardproctor.

#### Komprimeringskøretøj:

Ved anvendelse af beholder til opbevaring af ensilage må komprimeringskøretøj maksimalt have en totalvægt på 24 ton.

#### FORUDSATTE JORDPARAMETRE:

Vurderes i hvert enkelt tilfælde.

Lundsby Industri A/S

Nørrevangen 18, 9631 Gedsted

Tlf. +45 98 64 57 00, Fax +45 98 64 58 53



Lundsby<sup>®</sup>  
INDUSTRI